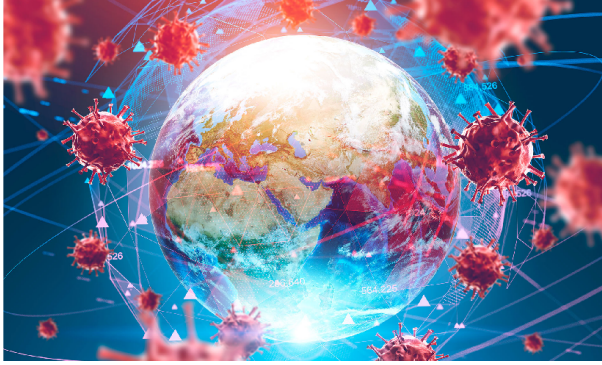


Дії керівника закладу освіти у разі виявлення у здобувача освіти ознак гострого респіраторного захворювання



1. У разі виявлення у здобувача освіти ознак гострого респіраторного захворювання, до приїзду батьків або інших законних представників дитини, здобувачі освіти знаходяться в масках постійно до вирішення питання щодо направлення їх додому чи до закладу охорони здоров'я.

2. До прийняття відповідного рішення здобувача освіти направити до спеціально відведеного приміщення в супроводі працівника центру (фельдшера або, в разі його відсутності, класного керівника, майстра виробничого навчання (далі - уповноважена особа), визначеного керівником закладу або його заступником) та невідкладно поінформувати батьків (інших законних представників). Надати батькам контактний номер телефону уповноваженої особи.

Супроводжуючий повинен дотримуватися заходів безпеки при догляді за особами з підозрою на COVID-19: носити маску і дотримуватися необхідної дистанції.

Якщо дитина налякана і болісно переживає власний стан, уповноважена особа заспокоює дитину і залишається з нею в окремому приміщенні, що добре провітрюється, не знімаючи маску і дотримуючись дистанції.

3. Медичний працівник (уповноважена особа) надсилає екстрене повідомлення форми 058/о про підозру на інфекційне захворювання до лабораторного центру (відповідного його підрозділу), реєструє випадок в журналі реєстрації форми 060/о, телефонує батькам та/або сімейному лікарю, викликає (за потреби) швидку допомогу. Після прибуття батьків відправляє з ними дитину додому.

За наявності показань для госпіталізації швидка медична допомога доставляє дитину до стаціонару.

4. Медичний працівник (уповноважена особа) співпрацює з епідеміологами лабораторного центру в ході епідеміологічного розслідування і допомагає їм визначити коло контактних осіб:

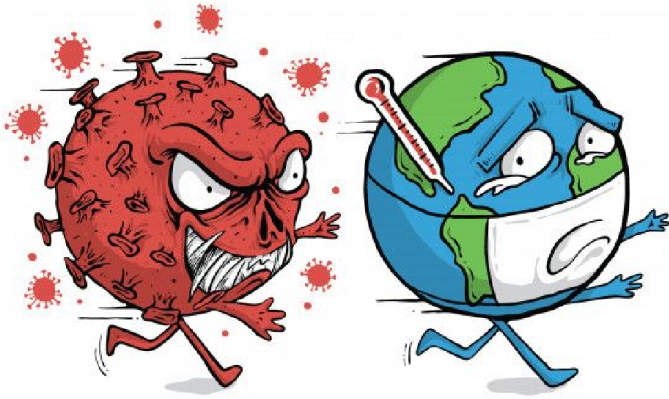
- які знаходилися разом в одному приміщенні (класі);
- які контактували в побуті.

5. Ніхто з працівників закладу освіти, у тому числі медичний працівник (уповноважена особа), які опікуються підозрілим випадком або підтвердженим випадком COVID-19, не має права розголошувати імені хворого або того, у кого підозрюють COVID-19, задля збереження лікарської таємниці.

Примітка. Обов'язок закладу освіти - запобігати булінгу та стигматизації у зв'язку з COVID-19.



Дії керівника закладу освіти у разі отримання позитивного тесту на SARS-CoV-2 у здобувача освіти



У разі отримання позитивного результату тестування на SARS-CoV-2 здобувача освіти необхідно:

- 1) направити додому на самоізоляцію контактних осіб (групу) (згідно з Додатком 2 до Стандартів медичної допомоги «Коронавірусна хвороба (COVID-19)») на 14 днів.
- 2) забезпечити позачергове проведення дезінфекції та генеральне прибирання приміщення закладу освіти тощо;
- 3) для групи, яка перебуває на самоізоляції, організувати освітній процес за допомогою технологій дистанційного навчання;
- 4) якщо захворювання на COVID-19 підтвердилося і в контактних осіб, директор закладу освіти може прийняти рішення про організацію освітнього процесу за допомогою технологій дистанційного навчання для кількох груп або закладу освіти в залежності від наявності підтверджених випадків в одному чи кількох групах;
- 5) медичний працівник закладу або уповноважена особа має співпрацювати з епідеміологами лабораторного центру в ході епідеміологічного розслідування.

Якщо на COVID-19 захворів педагог, інший працівник центру необхідно:



- 1) працівники закладу освіти, які перебували у контакті з особами, в яких лабораторно підтверджено захворювання на COVID-19, не виходять на роботу та невідкладно звертаються за медичною допомогою;
- 2) якщо температура, кашель, нежить у працівника школи з'явилися під час роботи, він має невідкладно залишити заклад освіти і звернутися до закладу охорони здоров'я за медичною допомогою; якщо ж у нього виникли такі небезпечні симптоми, як задишка, частий сухий кашель, біль у грудній клітці, температура, яку складно знизити, виражена блідість чи синюшність шкіри, повторне блювання, необхідно викликати екстрену допомогу, попередивши медиків, що є підозра на COVID-19

У приміщенні, де знаходився хворий педагог/працівник, слід провести поза графіком провітрювання та дезінфекцію поверхонь.